

期間 2008年4月1日～2009年3月31日
(8/13～16、12/31～1/3は除きます)

和倉温泉 加賀屋 姉妹館

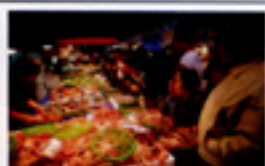
あえの風 《 西の風プラン 》 21,000円～



【 モデルコース 】

主な見学地

- 千里浜海岸なぎさドライブウェイ ● 兼六園 ● 巖門能登金剛
- 金沢近江町市場 (注: 日曜日は定休) ● 輪島朝市 (注: 毎月10日と25日は定休日)



モデルコース

1日目	ご指定地⇒<阪神・名神・北陸道>⇒千里浜渚ドライブウェイ⇒和倉温泉(泊)
2日目	ホテルー白川郷ー白鳥(昼食)ー金沢⇒<北陸道・名神・阪神>⇒ご指定地
又は	ホテル⇒輪島朝市⇒巖門⇒金沢⇒<北陸道・名神・阪神>⇒ご指定地



貸切バス利用企画手配旅行 ご旅行代金

(乗車人員により料金が変わります)

あえの風(西の風)

大型バス	44～40名	39～35名	34～30名	29～25名
	21,000	22,000	23,000	24,000
中型バス	24～20名	小型バス	19～15名	14～10名
	24,500		30,000	30,000

ご人数に合わせて・

デラックス中2階トイレ付バス・サロンカー・JRおよび昼食・宴会時(コンパニオン、二次会・カラオケ)別注料理の追加・ゴルフ・車内積み込み(飲料・つまみ)等の案内および手配も承ります。

※左記のご旅行代金には、貸切バス2日間・宿泊料(1泊2食税金込)・旅行保険が含まれております。なお有料道路代・昼食代・入場料・宴会費・乗務員宿泊代は含まれておりません。

※土曜日・日曜日・休日の出発は、

大型バス: お一人様6500円アップ

中型バス: 5500円アップ

小型バス: 4500円アップとなります。

(中型・小型バスにはバスガイドはつきません。)

※詳細は営業担当者にお気軽にお申し付けください。

【特典】 お一人につきビール又はお酒1本付
カラオケサービス

●お問い合わせ・お申し込みは



株式会社スカイトラベル

総合旅行業務取扱管理者 小林繁昭
大阪府知事登録旅行業第3-2111号

■取消料 ※詳しい旅行条件を記載した書面を別途ご用意しております。

(価格は全て税込みです)

出発の前日から 起算して	14日前から 8日前まで	7日前から 2日前まで	出発前日	出発当日 (旅行開始前)	旅行開始後の取消 又は無連絡不参加
旅行代金の	10%	20%	30%	50%	100%

総合旅行業務取扱管理者とは、お客様の旅行を取り扱う支店での取引の責任者です。この旅行契約に関し、担当者からの説明にご不明な点があれば、ご遠慮なく旅行業務取扱管理者にご質問ください。

みんない

TEL06-6626-3711

〒545-0004 大阪府大阪市阿倍野区文の里4丁目21-30

営業時間 9:30～18:00(日・祝 12/31～1/4・土午後休)